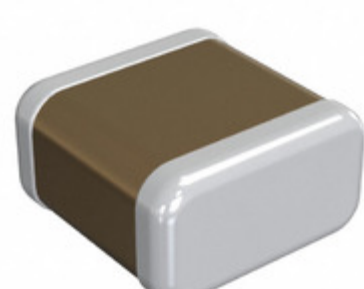


## GRM033C80J123KE01D



INNOVATOR IN ELECTRONICS

Part Number: [GRM033C80J123KE01D](#)

Výrobce: [Murata Electronics](#)

Popis: CAP CER 0.012UF 6.3V X6S 0201

Datový list: [GRM033C80J123KE01 Ref Sheet](#)

[Chip Monolithic Ceramic Caps Part Numbering](#)

[Chip Monolithic Ceramic Caps Catalog](#)

RoHS Status: Bez olova / V souladu RoHS

Ship From: Hong Kong

Shipment Way: DHL/Fedex/TNT/UPS/EMS

Obrázky jsou pouze orientační.

Podrobné informace o produktu naleznete v části Technické údaje produktu.

Koupit GRM033C80J123KE01D s důvěrou od Component-World.HK, 1 rok záruka

[Request For Quotation](#)

### PARAMETR PRODUKTU

|                            |                               |                                    |  |
|----------------------------|-------------------------------|------------------------------------|--|
| Part Number                | GRM033C80J123KE01D            | Výrobce                            | <a href="#">Murata Electronics</a>   |
| Popis                      | CAP CER 0.012UF 6.3V X6S 0201 | Stav volného vedení / RoHS         | Bez olova / V souladu RoHS   |
| Dostupné množství          | 2946083 pcs                   | Datový list                        | <a href="#">GRM033C80J123KE01 Ref Sheet</a><br><a href="#">Chip Monolithic Ceramic Caps Part Numbering</a><br><a href="#">Chip Monolithic Ceramic Caps Catalog</a> |
| Kategorie                  | <a href="#">Kondenzátory</a>  | Napětí - Jmenovitá                 | 6.3V   |
| Tolerance                  | ±10%                          | Tloušťka (Max)                     | 0.013" (0.33mm)  |
| teplotní koeficient        | X6S                           | Velikost / Rozměry                 | 0.024" L x 0.012" W (0.60mm x 0.30mm)  |
| Série                      | GRM                           | hodnocení                          | -  |
| Obal                       | Original-Reel®                | Paket / krabice                    | 0201 (0603 Metric)   |
| Ostatní jména              | 490-11351-6                   | Provozní teplota                   | -55°C ~ 105°C  |
| Typ montáže                | Surface Mount, MLCC           | Úroveň citlivosti na vlhkost (MSL) | 1 (Unlimited)  |
| Lead Style                 | -                             | Rozestup vývodů                    | -  |
| Stav volného vedení / RoHS | Lead free / RoHS Compliant    | Výška - Sedící (Max)               | -  |
| Funkce                     | -                             | Detailní popis                     | 0.012µF ±10% 6.3V Ceramic Capacitor X6S 0201 (0603 Metric)   |
| kapacitní                  | 0.012µF                       | Aplikace                           | General Purpose  |

Component-World.com je spolehlivý distributor elektronických součástek. Specializujeme se na všechny elektronické komponenty řady Murata Electronics. Máme 2946083 kusy Murata Electronics GRM033C80J123KE01D na skladě dostupných. Vyžádejte si citát z distributora součástí elektroniky na Component-World.com, náš prodejní tým vás bude kontaktovat do 24 hodin.

RFQ Email: [info@Components-World.com](mailto:info@Components-World.com)

### SOUVISEJÍCÍ PRODUKTY

|  |   |   |                       |
|--|---|---|-----------------------|
|  | Část#: <a href="#">GRM033C80J153ME01J</a><br>Popis: CAP CER 0.015UF 6.3V X6S 0201 | Výrobci: <a href="#">Murata Electronics</a> | <a href="#">Dotaz</a> |
|  | Část#: <a href="#">GRM033C80J105ME05D</a><br>Popis: CAP CER 1UF 6.3V X6S 0201     | Výrobci: <a href="#">Murata Electronics</a> | <a href="#">Dotaz</a> |
|  | Část#: <a href="#">GRM033C80J183KE01D</a><br>Popis: CAP CER 0.018UF 6.3V X6S 0201 | Výrobci: <a href="#">Murata Electronics</a> | <a href="#">Dotaz</a> |
|  | Část#: <a href="#">GRM033C80J104ME84J</a><br>Popis: CAP CER 0.1UF 6.3V X6S 0201   | Výrobci: <a href="#">Murata Electronics</a> | <a href="#">Dotaz</a> |
|  | Část#: <a href="#">GRM033C80J104ME15D</a><br>Popis: CAP CER 0.1UF 6.3V X6S 0201   | Výrobci: <a href="#">Murata Electronics</a> | <a href="#">Dotaz</a> |
|  | Část#: <a href="#">GRM033C80J105ME05E</a><br>Popis: CAP CER 1UF 6.3V X6S 0201     | Výrobci: <a href="#">Murata Electronics</a> | <a href="#">Dotaz</a> |
|  | Část#: <a href="#">GRM033C80J223KE01E</a><br>Popis: CAP CER 0.022UF 6.3V X6S 0201 | Výrobci: <a href="#">Murata Electronics</a> | <a href="#">Dotaz</a> |
|  | Část#: <a href="#">GRM033C80J104KE84J</a><br>Popis: CAP CER 0.1UF 6.3V X6S 0201   | Výrobci: <a href="#">Murata Electronics</a> | <a href="#">Dotaz</a> |
|  | Část#: <a href="#">GRM033C80J105ME05J</a><br>Popis: CAP CER 1.0UF X6S 0201        | Výrobci: <a href="#">Murata Electronics</a> | <a href="#">Dotaz</a> |
|  | Část#: <a href="#">GRM033C80J153ME01D</a><br>Popis: CAP CER 0.015UF 6.3V X6S 0201 | Výrobci: <a href="#">Murata Electronics</a> | <a href="#">Dotaz</a> |
|  | Část#: <a href="#">GRM033C80J104KE84D</a><br>Popis: CAP CER 0.1UF 6.3V X6S 0201   | Výrobci: <a href="#">Murata Electronics</a> | <a href="#">Dotaz</a> |
|  | Část#: <a href="#">GRM033C80J153KE01E</a><br>Popis: CAP CER 0.015UF 6.3V X6S 0201 | Výrobci: <a href="#">Murata Electronics</a> | <a href="#">Dotaz</a> |
|  | Část#: <a href="#">GRM033C80J153KE01D</a><br>Popis: CAP CER 0.015UF 6.3V X6S 0201 | Výrobci: <a href="#">Murata Electronics</a> | <a href="#">Dotaz</a> |
|  | Část#: <a href="#">GRM033C80J223KE01J</a><br>Popis: CAP CER 0.022UF 6.3V X6S 0201 | Výrobci: <a href="#">Murata Electronics</a> | <a href="#">Dotaz</a> |
|  | Část#: <a href="#">GRM033C80J104KE84E</a><br>Popis: CAP CER 0.1UF 6.3V X6S 0201   | Výrobci: <a href="#">Murata Electronics</a> | <a href="#">Dotaz</a> |
|  | Část#: <a href="#">GRM033C80J153KE01J</a><br>Popis: CAP CER 0.015UF 6.3V X6S 0201 | Výrobci: <a href="#">Murata Electronics</a> | <a href="#">Dotaz</a> |
|  | Část#: <a href="#">GRM033C80J223ME01D</a><br>Popis: CAP CER 0.022UF 6.3V X6S 0201 | Výrobci: <a href="#">Murata Electronics</a> | <a href="#">Dotaz</a> |
|  | Část#: <a href="#">GRM033C80J223KE01D</a><br>Popis: CAP CER 0.022UF 6.3V X6S 0201 | Výrobci: <a href="#">Murata Electronics</a> | <a href="#">Dotaz</a> |
|  | Část#: <a href="#">GRM033C80J104ME84D</a><br>Popis: CAP CER 0.1UF 6.3V X6S 0201   | Výrobci: <a href="#">Murata Electronics</a> | <a href="#">Dotaz</a> |
|  | Část#: <a href="#">GRM033C80J104KE15E</a><br>Popis: CAP CER 0.1UF 6.3V X6S 0201   | Výrobci: <a href="#">Murata Electronics</a> | <a href="#">Dotaz</a> |

### Související klíčová slova pro GRM033C80J123KE01D

|  |                                |                                  |                                   |
|--|--------------------------------|----------------------------------|-----------------------------------|
| Murata Electronics GRM033C80J123KE01D. | GRM033C80J123KE01D distributor | GRM033C80J123KE01D dodavatel     | GRM033C80J123KE01D Cena           |
| GRM033C80J123KE01D Stáhnout datasheet. | GRM033C80J123KE01D Datasheet.  | GRM033C80J123KE01D Stock.        | koupit GRM033C80J123KE01D.        |
| Murata Electronics GRM033C80J123KE01D. | MURATA GRM033C80J123KE01D.     | Murata Electronics North America | TOKO / Murata GRM033C80J123KE01D. |
|  |                                | GRM033C80J123KE01D.              |                                   |